



Акционерное общество

«Российский государственный центр инвентаризации и учета объектов недвижимости - Федеральное БТИ»

(полное наименование ОТИ - организации технического учета и технической инвентаризации объектов капитального строительства)

Верхне-Волжский центр технической инвентаризации и кадастровых работ

(наименование обособленного подразделения ОТИ)

ТЕХНИЧЕСКИЙ ПАСПОРТ

На

Здание

(вид объекта учета)

Лечебный корпус №1

(наименование объекта учета)

Адрес (местоположение) объекта учета:

Индекс	153000	
Объект Российской Федерации	Ивановская область	
Район		
Муниципальное образование	тип	Городской округ
	наименование	город Иваново
Населенный пункт	тип	город
	наименование	Иваново
Улица (проспект, переулок и т.д.)	тип	улица
	наименование	Крутицкая
Номер дома	27	
Номер корпуса		
Номер строения		
Литера	А-А1	
Краткое описание местоположения		

Сведения о ранее произведенной постановке на технический учет в ОТИ

Инвентарный номер	
Кадастровый номер	

Штамп органа государственного технического учета о внесении сведений в Единый государственный реестр объектов капитального строительства (ЕГРОКС)

Наименование учетного органа	
Инвентарный номер	
Кадастровый номер	
Дата внесения сведений в ЕГРОКС	

Строительство-переоборудования

св. применение

проведено без разрешения

" 11 " 01 2023г.

Техник Мартыненко

Паспорт составлен по состоянию на « 11 » января 2023 года

Руководитель (уполномоченное лицо) ОТИ

(подпись)

Угодина Е.В.

(Фамилия И.О.)



ПРИЛОЖЕНИЕ:

Лит. А1 – нет акта приемки (отм. от 29.12.2004- техник Новикова Т.И.)

Перепланировка помещений лит. А:


Цокольного этажа - №№ 1,1а,2,2а,4,5

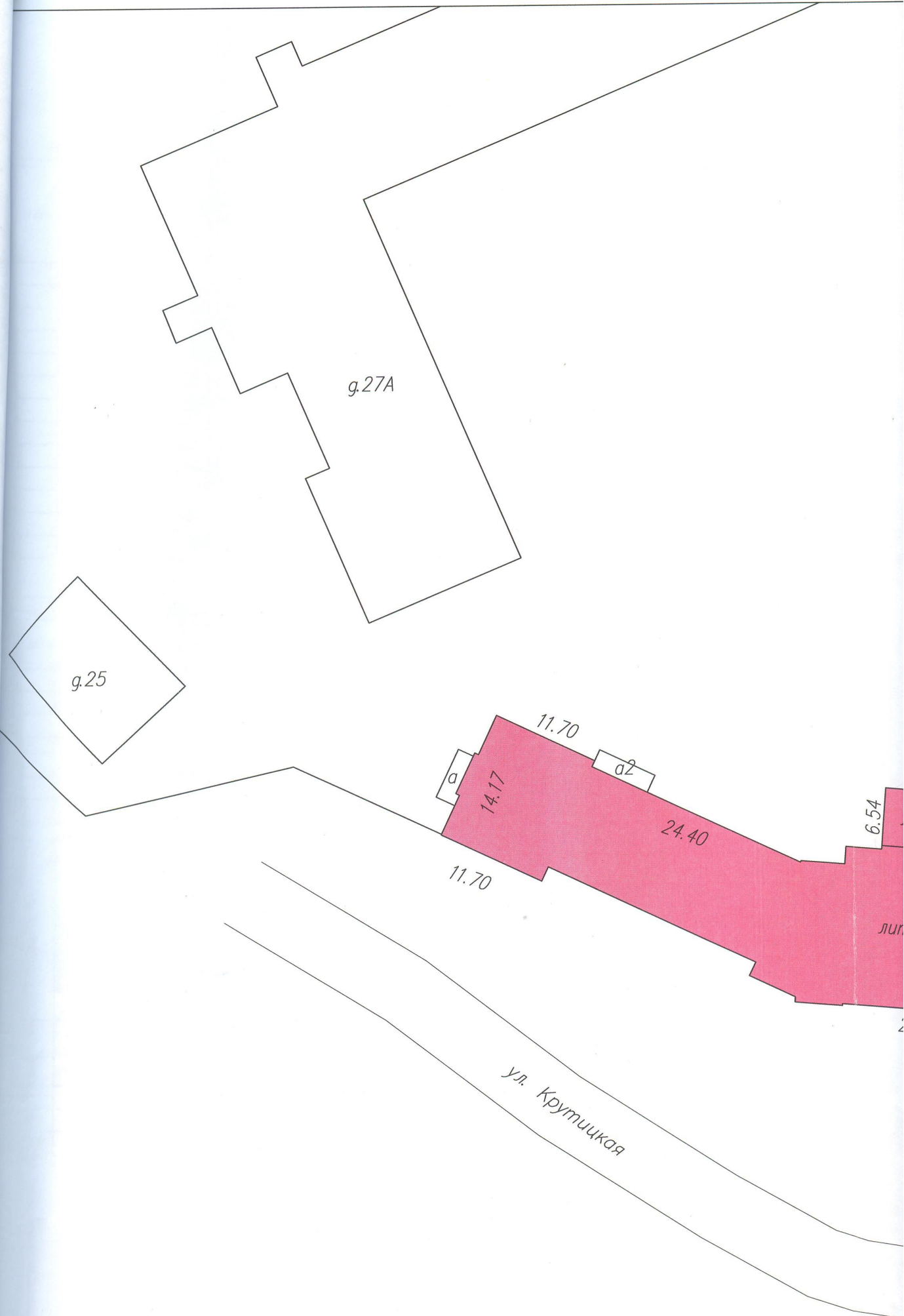
1 этажа - №№ 17,17а,33,33а,37,37б,41,43,44,45,46,48-51,75

2 этажа - №№ 144,132,135,135а,141,145,146,146а,146б,148,148а,150-154

Переоборудование помещений: № 35, 144

Выстроено вновь – пом. №83а (тамбур)

11.01.2023 Мартыненко Ю.А. 



g.27A

g.25

a

a2

14.17

11.70

24.40

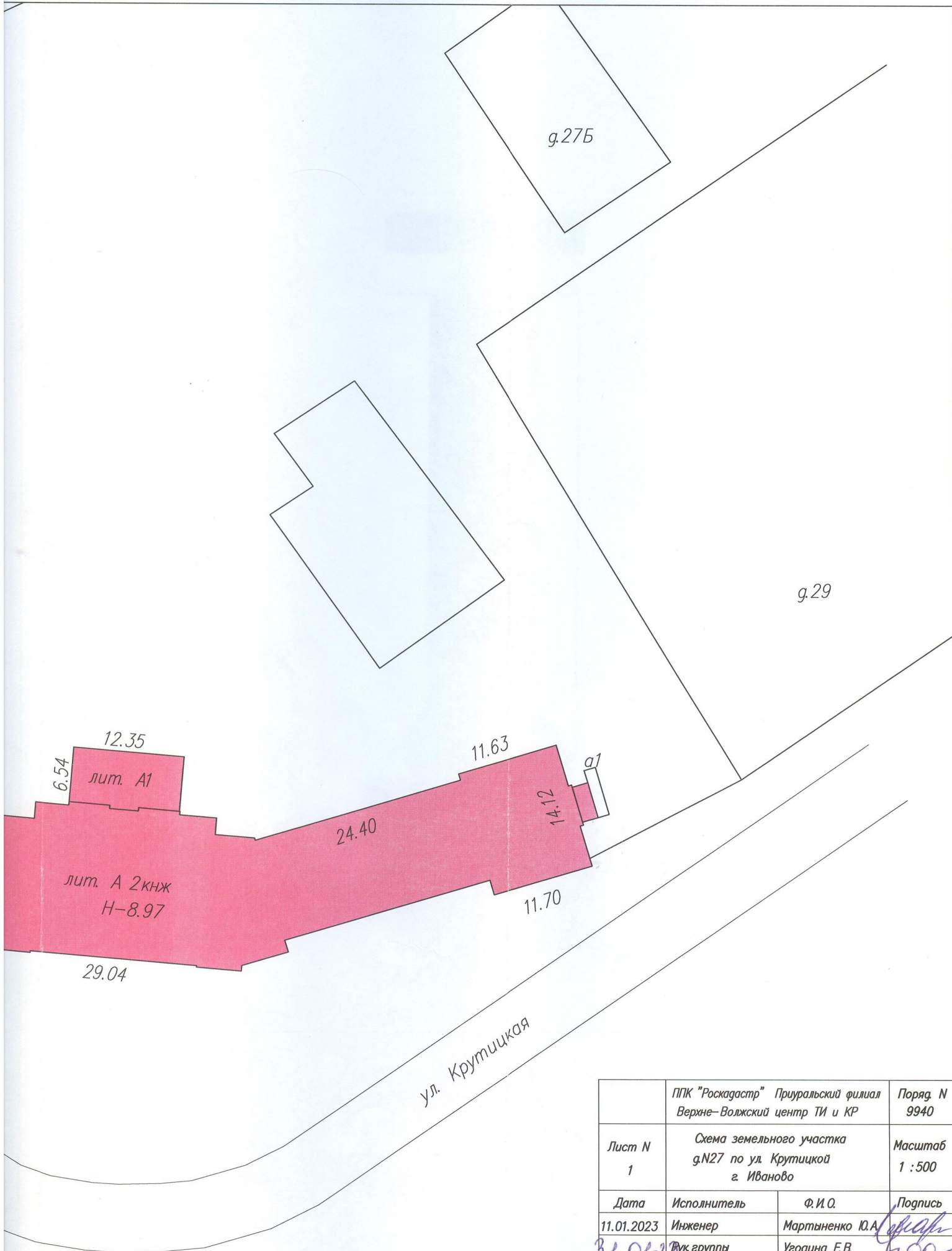
6.54

11.70

ул. Крутицкая

лпк

2

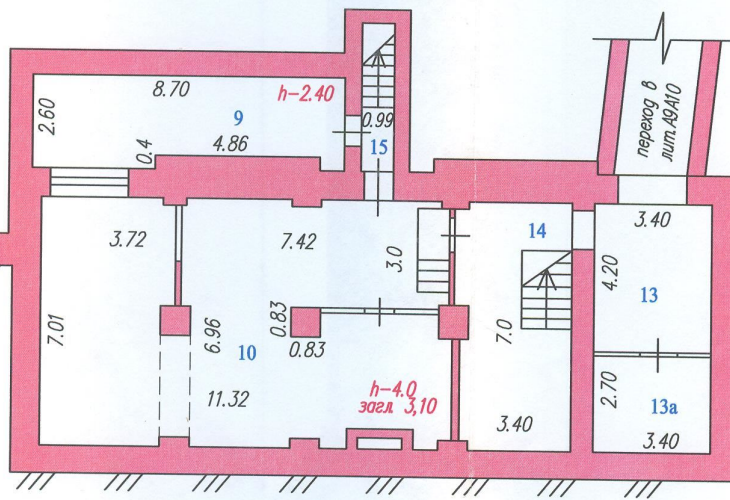


	ППК "Роскадастр" Приуральский филиал Верхне-Волжский центр ТИ и КР		Поряд. N 9940
Лист N 1	Схема земельного участка g.N27 по ул. Крутицкой г. Иваново		Масштаб 1 : 500
Дата	Исполнитель	Ф. И. О.	Подпись
11.01.2023	Инженер	Мартыненко Ю.А.	<i>Ю.А. Мартыненко</i>
	рук группы	Угодина Е.В.	<i>Е.В. Угодина</i>

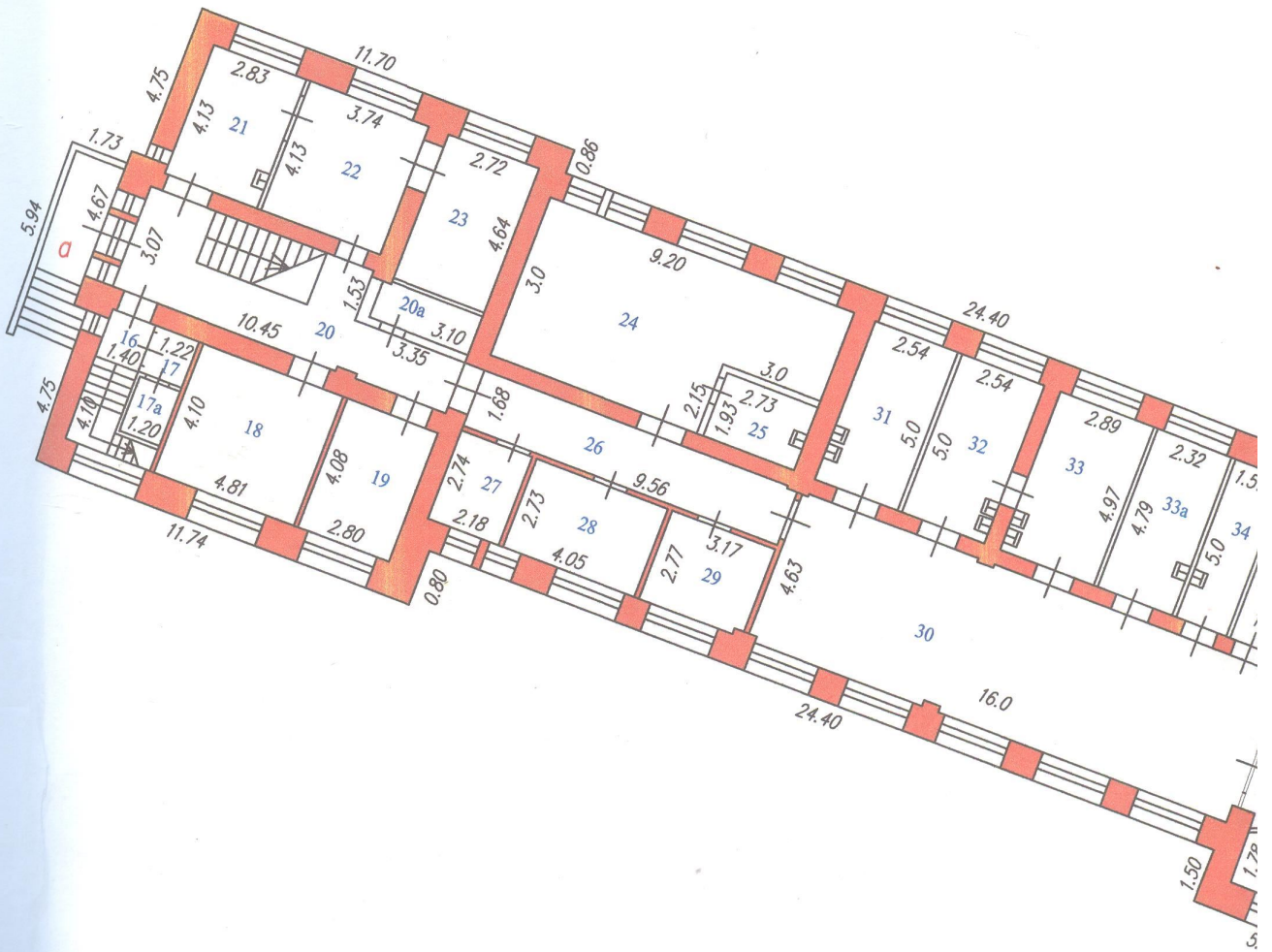
ЦОКОЛЬНЫЙ ЭТАЖ



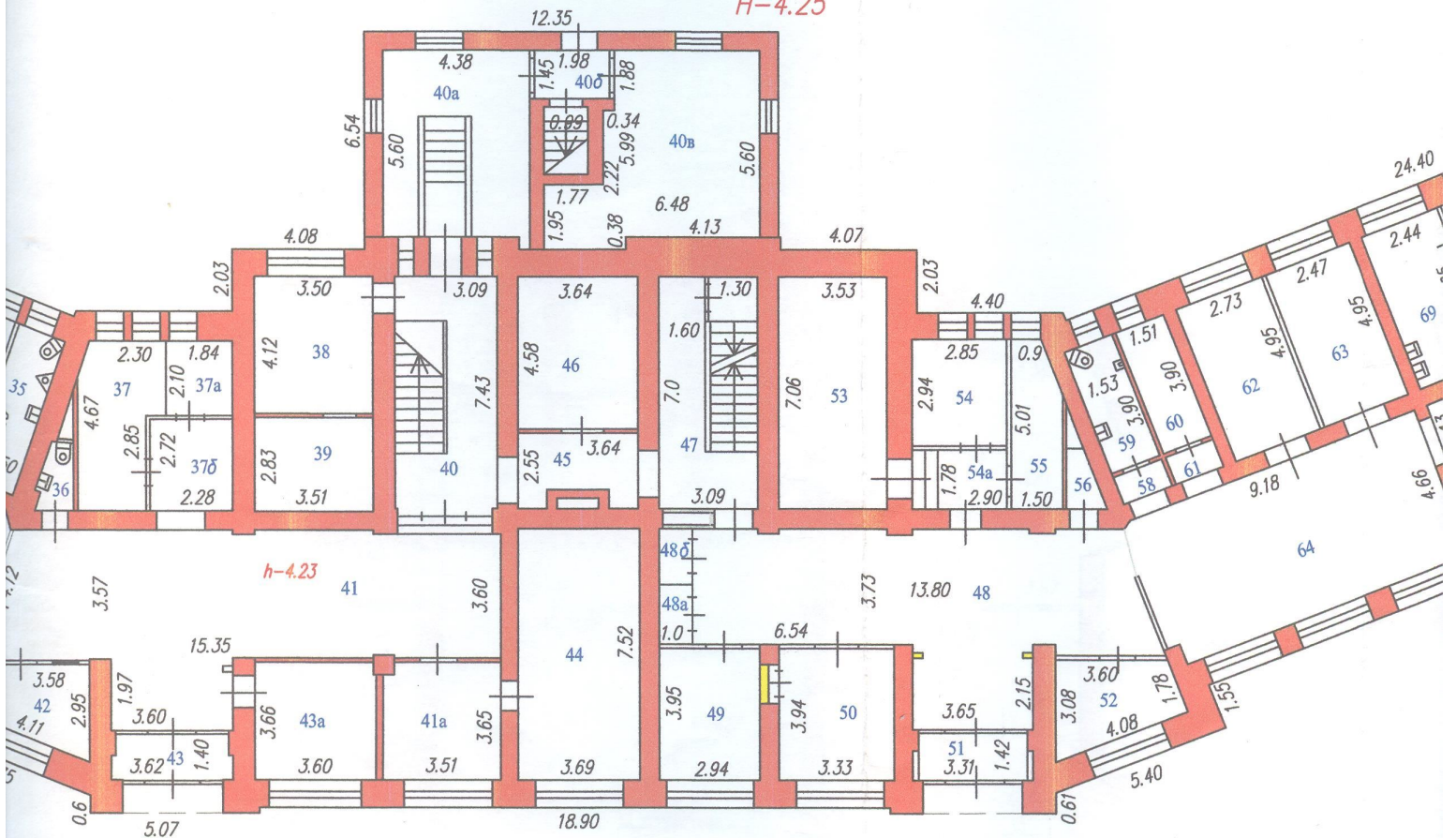
ПОДВАЛ



	ППК "Роскадастр" Приуральский филиал Верхне-Волжский центр ТИ и КР		Лист N 1	План строения лит.АА1 д.№27 по ул. Крутицкая г. Иваново	Пор. N 9940	Масштаб 1 : 200
Дата	Исполнитель	Ф.И.О.	Подпись			
11.01.2023	Инженер	Мартыненко Ю.А.	<i>[Signature]</i>			
	Рук группы	Угодина Е.В.	<i>[Signature]</i>			

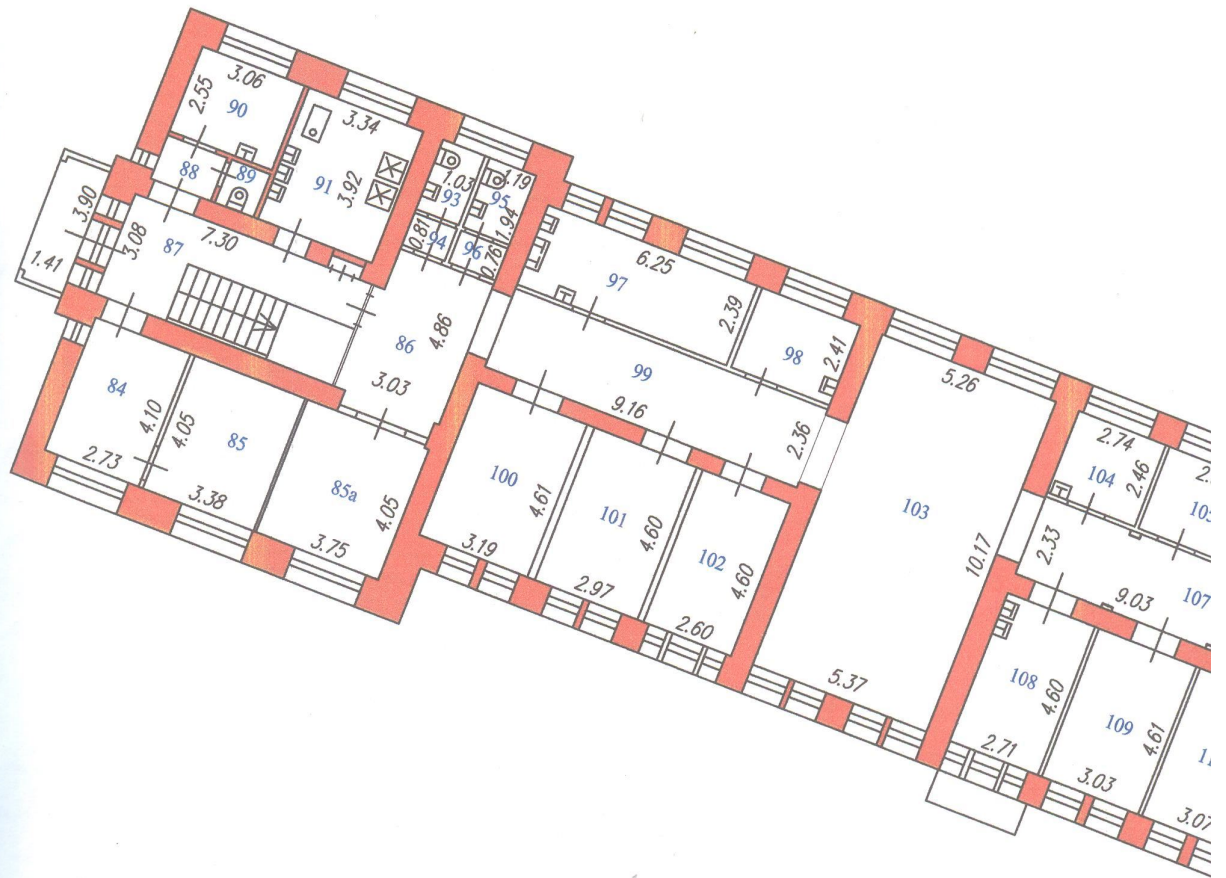


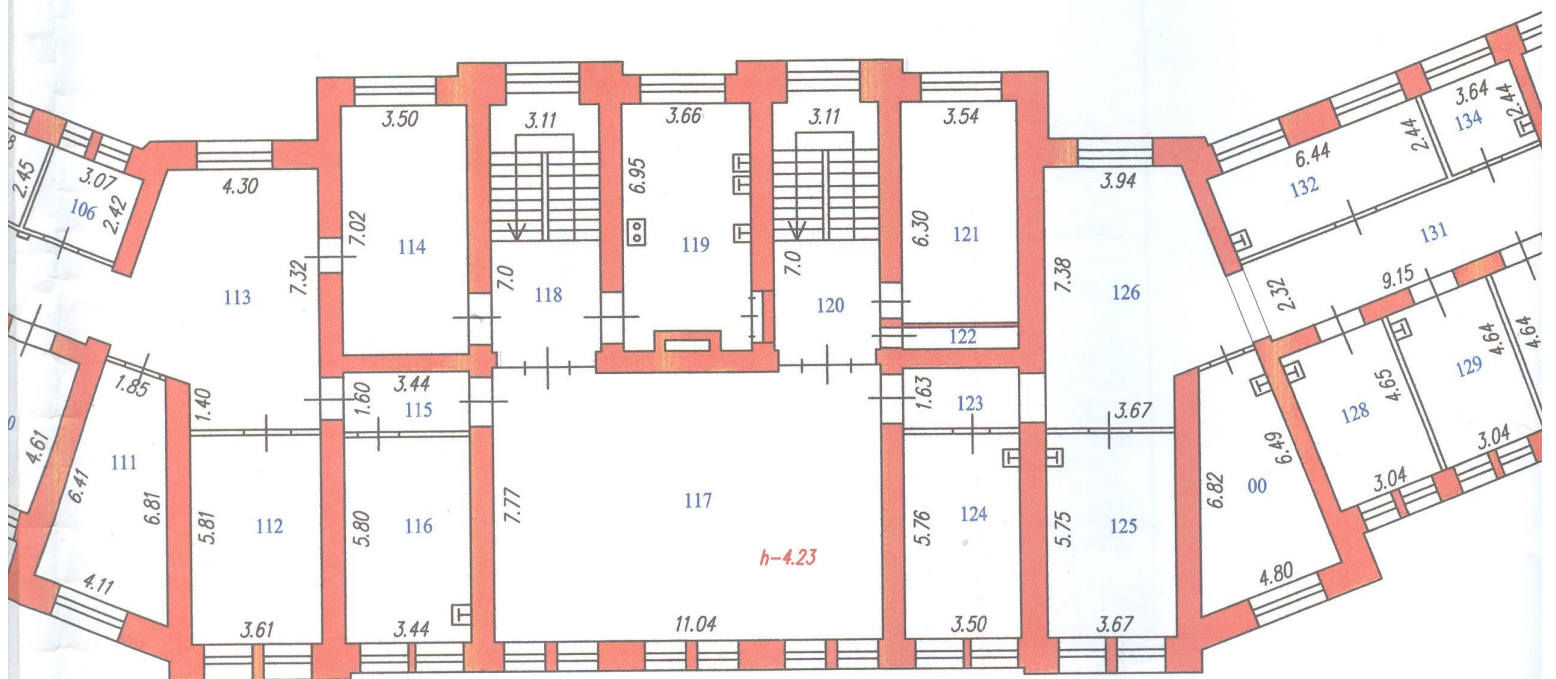
лит. А1
Н-4.25



h-4.23

лит. А
Н-8.97





2 этаж



	ППК "Роскадастр" Приуральский филиал Верхне-Волжский центр ТИ и КР		Пор. N 9940
Лист N 3	План строения лит. АА1 д. N27 по ул. Крутицкая г. Иваново		Масштаб 1 : 200
Дата	Исполнитель	Ф.И.О.	Подпись
11.01.2023	Инженер	Мартыненко Ю.А.	<i>[Signature]</i>
	Вук. группы	Угодина Е.В.	<i>[Signature]</i>

ЭКСПЛИКАЦИЯ

к поэтажному плану строения (на нежилые и жилые со встроенными помещениями)

Адрес: г. Иваново, ул. Крутицкая, д.27

Пор. № 9940

Дата записи и литеры по плану	Этажи (начальная и конеч. мезонин.)	№ помещ. (кварт. торгового и т.д.)	№ по плану стр-я (комн., кух. и т.д.)	Назначен. частей помещ.: жил. ком. канцел. помещен. кл. комн., больн. палата, кухня, коридор и т.д.	формула подсчёта площади по внутреннему обмеру	Площадь по внутреннему обмеру в кв.м., в том числе предназначенная под помещения								Итого (по кварт. этажу, строению)	Высота помещения по внут. обмеру
						Лечебно-санитарные учреждения		предпр.общ. питания				прочие			
						основ.	вспом.	основ.	вспом.	основ.	вспом.	основ.	вспом.		
			74	кабинет		8,2									
			75	кабинет		15,7									
			76	служебное помещение							11,3				
			79	раздевалка							14,4				
			80	помещение охраны							11,5				
			81	коридор							32,3				
			82	подсобное							22,7				
			83	раздевалка							11,2				
			83a	тамбур							5,4				
				Итого по этажу 1:		505,7	608,2							1113,9	
A	2		84	раздевалка							11,2				
			85	раздевалка							13,7				
			85a	кабинет			15,2								
			86	коридор							14,1				
			87	лестничная клетка							22,5				
			88	тамбур							2,4				
			89	туалет							1,5				
			90	изолятор			7,8								
			91	комната гигиены							13,1				
			93	туалет							1,9				
			94	тамбур							0,9				
			95	туалет							2,3				
			96	тамбур							0,9				
			97	буфет						14,9					
			98	кабинет			6,6								
			99	коридор							21,6				
			100	палата			14,7								
			101	палата			13,7								
			102	палата			12,0								
			103	обеденный зал						54,0					

ЭКСПЛИКАЦИЯ

к поэтажному плану строения (на нежилые и жилые со встроенными помещениями)

Адрес: г. Иваново, ул. Крутицкая, д.27

Пор. № 9940

Дата записи и литеры по плану	Этажи (начиная и конч. мезонин.)	№ помещ. (кварт. торгового и т.д.)	№ по плану стр-я (комн., кух. и т.д.)	Назначен. частей помещ.: жил. ком. канцел. помещен. кл. комн., больн. палата, кухня, коридор и т.д.	формула подсчёта площади по внутреннему обмеру	Площадь по внутреннему обмеру в кв.м., в том числе предназначенная под помещения								Итого (по кварт. этажу, строению)	Высота помещения по внут. обмеру
						Лечебно-санитарные учреждения		предпр.общ. питания				прочие			
						основ.	вспом.	основ.	вспом.	основ.	вспом.	основ.	вспом.		
			135	холл			18,6								
			135а	пост дежурного врача		7,1									
			136	палата		26,6									
			137	палата		12,2									
			138	палата		14,3									
			139	палата		14,9									
			140	коридор			21,7								
			141	палата		14,0									
			143	палата		5,3									
			144	комната гигиены			8,3								
			145	коридор			13,8								
			146	палата		10,6									
			146а	туалет			1,7								
			146б	коридор			3,7								
			147	палата		17,5									
			148	сан.узел			7,8								
			148а	коридор			3,4								
			149	лестничная клетка			14,2								
			150	туалет			4,9								
			151	туалет			4,9								
			152	умывальная			2,3								
			153	умывальная			2,3								
			154	подсобное			11,6								
			Итого по этажу 2:			434,5	454,1	177,8						1066,4	
			Итого по зданию:			987,7	1292,4	177,8						2457,9	

Описание конструктивных элементов и их технического состояния

Литера АА1 Год постройки 1926 Число этажей 2/1

Группа капитальности I Вид внутренней отделки простая

№ п/п	Наименование конструктивных элементов	Описание конструктивных элементов (материал, конструкция, отделка и прочее)	Техническое состояние (осадки, трещины, гниль и т.п.)	Удельный вес по таблице	Поправки к удельному весу в %	Удельный вес конструкт. элементов с поправками	Износ в %	% износа к строению гр. 7* гр.8 100	Текущие изменения		
									износ в %		
									элемента	к строению	
1	2	3	4	5	6	7	8	9			
1	Фундаменты	бутовый ленточный	выветривание раствора, трещины, следы сырости	3	1	3	65	2.00			
2	а. Стены и их наружная отделка	кирпичные	трещины, выкрашивание раствора, увлажнение кладки, местами	27	1	27	65	17.60			
	б. Перегородки	кирпичные	местами отклонение от вертикали								
3	Перекрытия	Чердачные	деревянное утепленное	12	1	12	60	7.20			
		Междуетажные	деревянное утепленное								продольные трещины
		Подвальные	железобетонное, деревянное утепленное								
4	Крыша	оцинкованное железо по обрешетке	неплотность прилегания листов	8	1	8	50	4.00			
5	Полы	цементные, плитка, линолеум	стертость в ходовых местах, просадки местами	10	1	10	55	5.50			
6	Проемы	Оконные	двойные створные и пластиковые стеклопакеты	13	1	13	45	5.90			
		Дверные	металлические, деревянные, ПВХ								неплотный притвор и перекос деревянных полотен, окраска местами утрачена, ПВХ - хорошее
7	Внутренняя отделка	штукатурка, окраска, плитка	тещины, отпадение штукатурки местами, загрязнение окрасочного слоя	8	1	8	40	3.20			
8	Санитарное и электротехническое	отопление	1.000	14	1	14	50	7			
		водопровод	1.000								капельные течи
		канализация	1.000								
		горячее водосн	1.000								
		ванны									
		электороосвещ.	1.000								местами нарушение
		радио									изъяции проводов
		телефон	1.000								
		вентиляция	1.000								
9	Прочие работы	отмостка	трещины, выкрашивания	5	1	5	65	3.30			
Итого:				100		1.000	55.70				

% износа по формуле: $\% \text{ износа} = (\% \text{ износа}(\text{гр.9}) / \text{удельный вес}(\text{гр.2})) * 100$

56 %

XI. Техническое описание служебных пристроек

№ п/п	Наименование конструктивных элементов.	Литера	Удельный вес по таблице.	Поправки	Удельный вес с поправками.	Литера	Удельный вес по таблице.	Поправки	Удельный вес с поправками.	Литера	Удельный вес по таблице.	Поправки	Удельный вес с поправками.
3	Фундаменты												
2	Стены и перегородки												
3	Перекрытия												
4	Полы												
5	Проемы												
6	Отделочные работы												
7	Электроосвещение												
	Итого:		100	X			100	X			100	X	
	Формулы для подсчета площади объема												
1	Фундаменты												
2	Стены и перегородки												
3	Перекрытия												
4	Полы												
5	Проемы												
6	Отделочные работы												
7	Электроосвещение												
	Итого:		100	X			100	X			100	X	
	Формулы для подсчета площади объема												

XII. Исчисление стоимости служебных построек

Литера	Наименование построек. 2008 год	№ сборника.	№ таблицы.	Измеритель.	Стоимость измерителя по таблице.	Поправки к стоимости (коэффициенты) на:							Стоимость измерителя с поправками.	Количество (объем - куб.м., площадь - кв.м.)	Восстановительная стоимость в руб.	% износа	Действительная стоимость	
						Удельный вес	Климатич.	район										
1	2	3	4	5	6	7	8	9	10	11	12	13	14	15	16	17	18	
	<u>в ценах 2008г.</u>																	
AA1	Основное	5	16	м3	24.70								68.514	1692.30	15088	25533422	56	24256751
																25533422		24256751

XIII. Ограждения и сооружения (замощения) на участке

Литера	Наименование ограждений	Материал. конструкция	Размеры		Площадь (кв. м.)	№ сборника	№ таблицы	Измеритель	Стоимость измерителя по таблице	Поправка на климатический район	Восстановительная стоимость в рублях	% износа	Действительная стоимость в рублях
			Длина (м)	Ширина, высота (м)									

XIV. Общая стоимость (в руб.)

В ценах какого года	Основные строения		Служебные постройки		Сооружения		Всего	
	восстановительная	действительная	восстановительная	действительная	восстановительная	действительная	восстановительная	действительная
1969 г.	372674	354040					372674	354040
2008 г.	25533422	24256751					25533422	24256751
Балансовая стоимость - нет сведений								

_____ 11 января _____ 2023 год **Исполнил** Мартыненко Ю.А. (_____)
 _____ 20 год **Проверил** Угодина Е.В. (_____)
 _____ 20 год **Начальник бюро** (_____)
 _____ Действующая по доверенности №б/н от 24.11.22

XV. Отметка о последующих обследованиях.

Дата обследования	" ____ " _____ 20 г.	" ____ " _____ 20 г.	" ____ " _____ 20 г.
Обследовал			
Проверил			
Начальник бюро			

